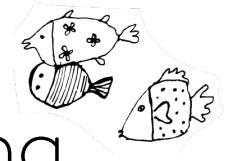
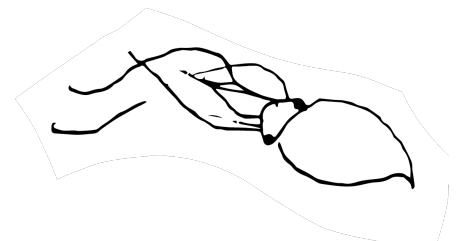


Gebrauchsanweisung Japanischer Futon



Momomai.ch
Mai & Juri Suetsugu
hello@momomai.ch



1. Futon auspacken / entfalten

Der Futon wird per Luft- oder Schifffracht versendet. Durch die Verpackung in einem Vakuumbehälter, kann der Bezug des Futons beim Auspacken kleine Falten aufweisen. Legen Sie den Futon für ein paar Stunden flach aus. Klopfen Sie mit der flachen Hand auf den Futon, um ihn in Form zu bringen. Nach ein paar Stunden wird sich die Füllung des Futons ausdehnen und die Falten werden verschwinden.



2. Futon beziehen

Im Paket befindet sich ausser dem Futon ein Futonbezug. Beziehen Sie den Futon mit dem Bezug. Über diesen Bezug sollten Sie ein handelsübliches Bettlaken spannen.

Pflegehinweise Futonbezug: Da in Japan generell mit kaltem Wasser gewaschen wird, sollte der Bezug nicht über 40 Grad gewaschen werden.

Bettlaken

Futonbezug

Futon



3. Vor- und Rückseite des Futons

Achten Sie darauf, dass die Bindenähte des Futons nach oben gerichtet sind. Da die Baumwollfüllung des Futons auf eine Seite pyramidenförmig geschichtet wurde, sollte man auf dieser Seite des Futons schlafen. So kann der Futon Ihren Körper optimal stützen.

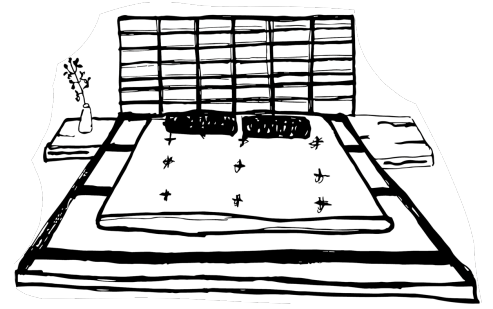


Abbildung: Futon wird auf eine Seite pyramidenförmig geschichtet. Diese Seite ist die Vorderseite, auf die man sich hinlegen sollte.



Abbildung: Die Vorderseite des Futons ist dadurch erkennbar, dass die Bindenähte hervorsteht.

4. Erste Nacht auf einem Japanischen Futon

Die Baumwollfüllung des Futons ist zu Beginn noch sehr weich. Es empfiehlt sich, für die ersten 3-4 Wochen den Futon auf eine normale Matratze (oder einen anderen Futon) zu legen, bis sich die Füllung des neuen Futons an den Körper angepasst hat und härter wird.



5. Futon Pflege / trocknen

Einer der Vorteile des japanischen Futons ist, dass er austrocknen kann. Dafür empfiehlt es sich, den Futon nach jeder Nacht, morgens zu falten. Nach Möglichkeit können Sie den Futon bei schönem Wetter aus dem Fenster hängen, durch die Sonne trocknet die Füllung besonders schnell, der Futon riecht frisch und geht schön auf.



Abbildung: gefalteter Futon. Kann auch mit Bezug und Lacken gefaltet werden.

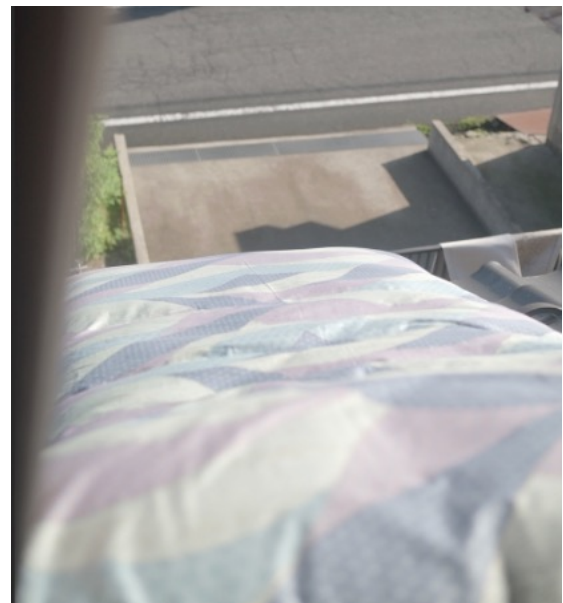
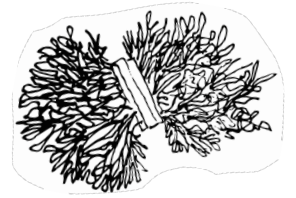


Abbildung: Futon, der bei schönem Wetter aus dem Fenster gehängt wird.

5. Lagerung des Japanischen Futons



Vor der Lagerung sollte der Futon ein paar Stunden an der Luft trocknen. Anschliessend kann der Futon problemlos in einem Schrank / Kommode gelagert werden. Lagerbereiche wie Kommoden oder Schränke sollten dennoch regelmässig gelüftet werden, um diese zu entfeuchten. Wenn möglich sollte der Futon nicht direkt auf dem Boden gelagert werden, sondern auf einer Erhöhung, damit eine minime Luftzirkulation stattfinden kann (siehe Abbildung).



Abbildung: Lagerung eines japanischen Futons in einem Schrank.



Um eine minimale Luftzirkulation sicherzustellen, wird der Futon etwas erhöht.



6. Erneuerung des Japanischen Futons



Nach 5-7 Jahren kann es sein, dass der Japanische Futon bei täglicher Nutzung erneuert werden sollte. Anzeichen dafür sind:

- Der Futon wärmt nicht mehr richtig
- Die Mitte des Futons ist eingebeult
- Ein hin und her wälzen während des Schlafes und leichter Schlaf
- Schmerzen in Schultern, Rücken oder Hüften nach dem Aufwachen (Kann auch andere Ursachen haben)

Für die Erneuerung kann der Futon nach Japan geschickt werden. Der Futonbezug wird erneuert und die Füllung gewaschen, sowie beschädigte Baumwolle entfernt und ersetzt. Anschliessend wird die Füllung neu gelegt und in den den neuen Futonbezug gedreht. Die Kosten einer Erneuerung betragen ca. 1/3 des Kaufpreises (ohne Versandkosten). Nehmen Sie bitte mit uns Kontakt auf, wenn Sie ihren Futon erneuern wollen.



Abbildung: 20 Jahre alter, flacher Futon.



Abbildung: 20 Jahre alter Futon nach Erneuerung. Neuer Futonbezug, gewaschene und neugelegte Baumwollfüllung.

