

# Japanischer Futon

## Pflegeanleitung



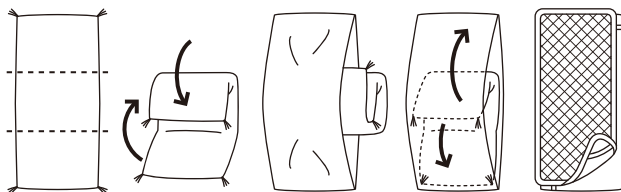
Der Japanische Futon ist durch die richtige Pflege sehr hygienisch und langlebig. Bitte lesen Sie die Gebrauchsanweisung vorsichtig durch. Wir wünschen Ihnen gesunden Schlaf auf Ihrem neuen Futon.

### 1. Futon auspacken / entfalten

Der Futon wird per Luft- oder Schifffracht versendet. Durch die Verpackung in einem Vakuumbehälter, kann der Bezug des Futons beim Auspacken kleine Falten aufweisen. Legen Sie den Futon für ein paar Stunden flach aus. Klopfen Sie mit der flachen Hand auf den Futon, um ihn in Form zu bringen. Nach ein paar Stunden wird sich die Füllung des Futons ausdehnen und die Falten werden verschwinden.

### 2. Futon beziehen

Falten Sie den Futon dreifach. Nun beziehen Sie den Futon mit dem Bezug und entfalten den Futon – so geht das Beziehen besonders einfach. Legen Sie über den bezogenen Futon das Japanische Fixleintuch.



Waschenhinweise:

Bezug: bis max. 60 Grad / Fixleintuch: bis max. 60 Grad

### 3. Vor- und Rückseite des Futons

Achten Sie darauf, dass die Bindenähte des Futons nach oben gerichtet sind. Da die Baumwollfüllung des Futons auf eine Seite pyramidenförmig geschichtet wurde, sollte man auf dieser Seite des Futons schlafen. So kann der Futon Ihren Körper optimal stützen.

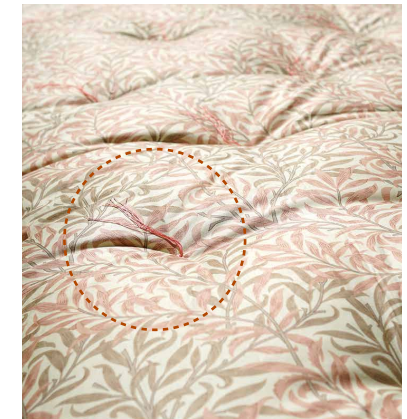
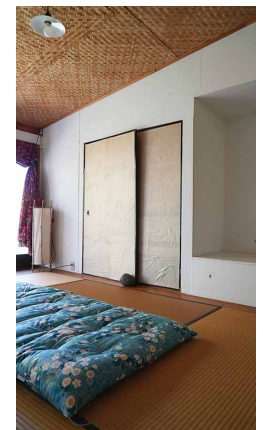


Abbildung: Die Vorderseite des Futons ist dadurch erkennbar, dass die Bindenähte hervorsteht.

Abbildung: Futon wird auf eine Seite pyramidenförmig geschichtet. Diese Seite ist die Vorderseite, auf die man sich hinlegen sollte.

### 4. Erste Nacht auf einem Japanischen Futon

Die Baumwollfüllung des Futons ist zu Beginn noch sehr weich. Es empfiehlt sich, für die ersten 3-4 Wochen den Futon auf eine normale Matratze (oder einen anderen Futon) zu legen, bis sich die Füllung des neuen Futons an den Körper angepasst hat und härter wird.



## 5. Futon Pflege / trocknen

Einer der Vorteile des japanischen Futons ist, dass er austrocknen kann. Dafür empfiehlt es sich, den Futon nach jeder Nacht, morgens zu falten. Nach Möglichkeit können Sie den Futon bei schönem Wetter aus dem Fenster hängen, durch die Sonne trocknet die Füllung besonders schnell, der Futonriecht frisch und geht schön auf.



Abbildung: gefalteter Futon. Kann auch mit Bezug und Lacken gefaltet werden.



Abbildung: Futons, die an der Sonne getrocknet werden

Lüften Sie Ihre Bettdecken an schönen Tagen.

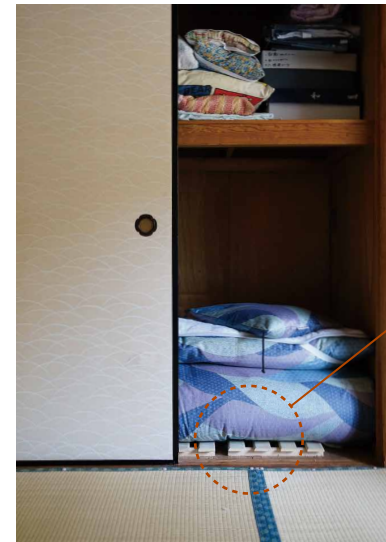


### Wie man einen Futon trocknet

- Am besten lüften Sie Ihren Futon an einem schönen, trockenen Tag.
- Bitte trocknen Sie das Produkt zwischen 10:00 und 14:00 Uhr (wenn die Luftfeuchtigkeit niedrig ist) etwa zwei Stunden lang.
- Drehen Sie es zwischendurch um, damit beide Seiten dem Sonnenlicht ausgesetzt sind.
- Staub auf der Oberfläche der Bettdecke kann leicht mit der Hand abgebürstet werden. Es ist nicht notwendig, sie kräftig mit einem Bettdeckenklopfer oder ähnlichem zu bearbeiten.
- Wenn Sie sich wegen Staub Sorgen machen, empfiehlt es sich, die Oberfläche nach dem Hereinbringen des Futons mit einem Staubsauger zu reinigen.

## 6. Lagerung des Japanischen Futons

Vor der Lagerung sollte der Futon ein paar Stunden an der Luft trocknen. Anschliessend kann der Futon problemlos in einem Schrank / Kommode gelagert werden. Lagerbereiche wie Kommoden oder Schränke sollten dennoch regelmässig gelüftet werden, um diese zu entfeuchten. Wenn möglich sollte der Futon nicht direkt auf dem Boden gelagert werden, sondern auf einer Erhöhung, damit eine minimale Luftzirkulation stattfinden kann (siehe Abbildung).



Um eine minimale Luftzirkulation sicherzustellen, wird der Futon etwas erhöht.

Abbildung: Lagerung eines japanischen Futons in einem Schrank.

## 7. Erneuerung des Japanischen Futons

Nach 5-7 Jahren kann es sein, dass der Japanische Futon bei täglicher Nutzung erneuert werden sollte. Anzeichen dafür sind:

- Der Futon wärmt nicht mehr richtig
- Die Mitte des Futons ist eingebault
- Ein hin und her wälzen während des Schlafes und leichter Schlaf
- Schmerzen in Schultern, Rücken oder Hüften nach dem Aufwachen (Kann auch andere Ursachen haben)

Für die Erneuerung kann der Futon nach Japan geschickt werden. Der Futonbezug wird erneuert und die Füllung gewaschen, sowie beschädigte Baumwolle entfernt und ersetzt. Anschliessend wird die Füllung neu gelegt und in den den neuen Futonbezug gedreht. Die Kosten einer Erneuerung betragen ca. 1/3 des Kaufpreises (ohne Versandkosten). Nehmen Sie bitte mit uns Kontakt auf, wenn Sie ihren Futon erneuern wollen. [hello@momomai.ch](mailto:hello@momomai.ch)